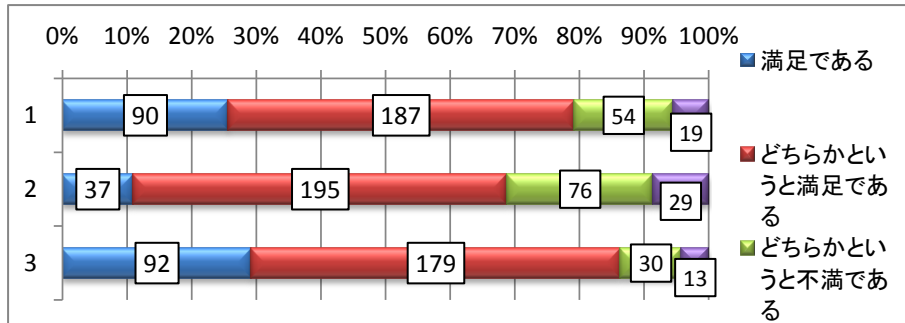
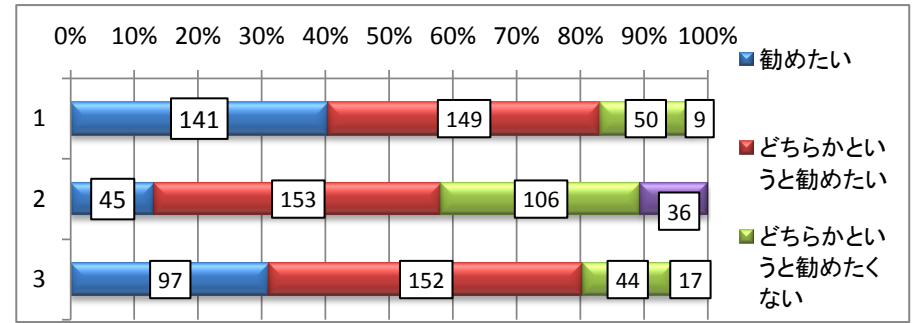


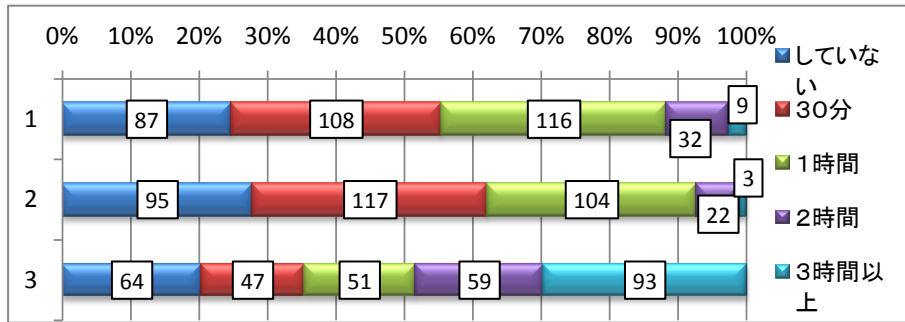
20 あなたの学校生活の満足度は、どれくらいですか。



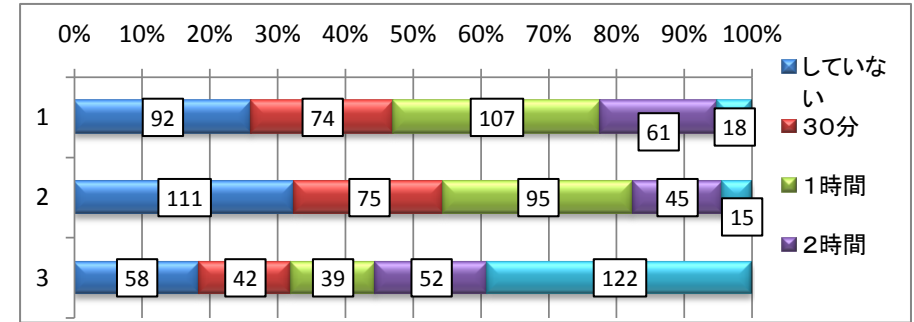
21 あなたは後輩に旭高校への進学を勧めたいと思いますか。



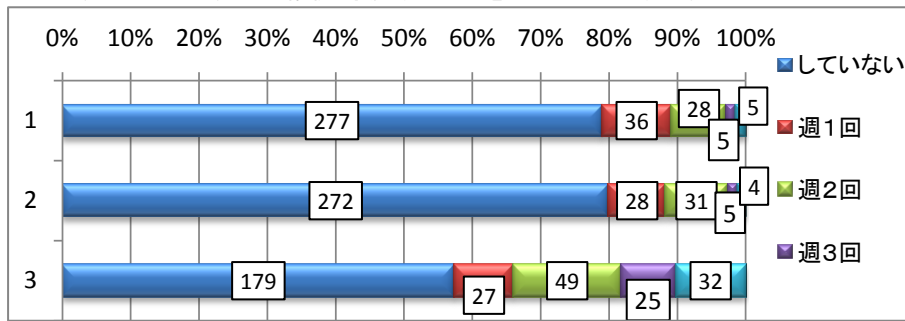
22 あなたは平日、授業以外で、一日平均何時間ぐらい勉強していますか。



23 あなたは休日、授業以外で、一日平均何時間ぐらい勉強していますか。



24 あなたは現在、塾・予備校・家庭教師などを利用していますか。



25 あなたは現在、アルバイトをしていますか。

